

床平行ワンレングス（インサイドカットでカットする）

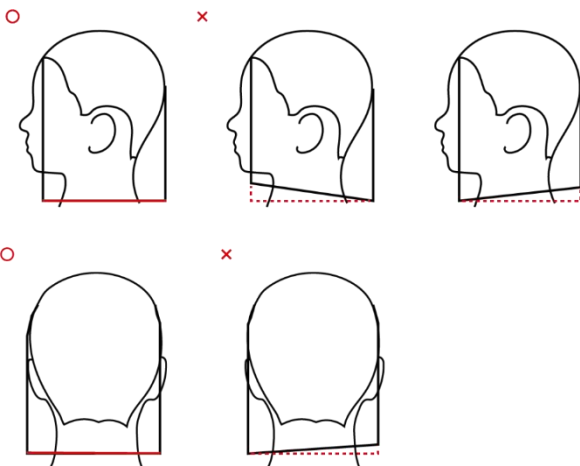


- ① もみあげの長さが3ミリ以内で左右合っている。

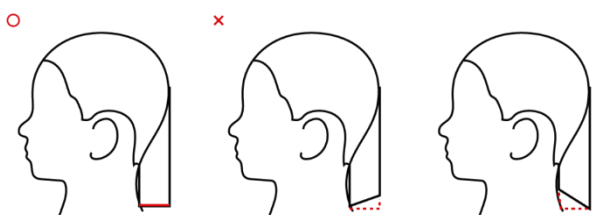


左右のもみあげを真下におろし、もみあげの生え際からコームを当て、左右の長さがあるている。

- ② 床平行のラインがでている。



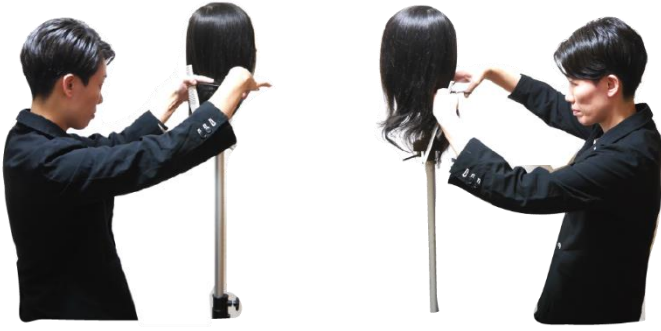
- ③ ドライ時に、切り口がワンレングスになっている。



- ④ インサイドカットの姿勢・ポジション・シザーワークができています。（薬指と親指の開閉が6：4までは合格範囲。）



親指は深めに、薬指は浅めに指を入れ、人差し指、中指、小指はハサミから離れた状態で、薬指で開閉出来ている。



カットラインと目線の高さを合わせてカット出来ている。

- ⑤ コームを正しい持ち方で使用できる。



- ⑥ 20分以内にカット出来る。(乾かす時間はタイムに入れない)